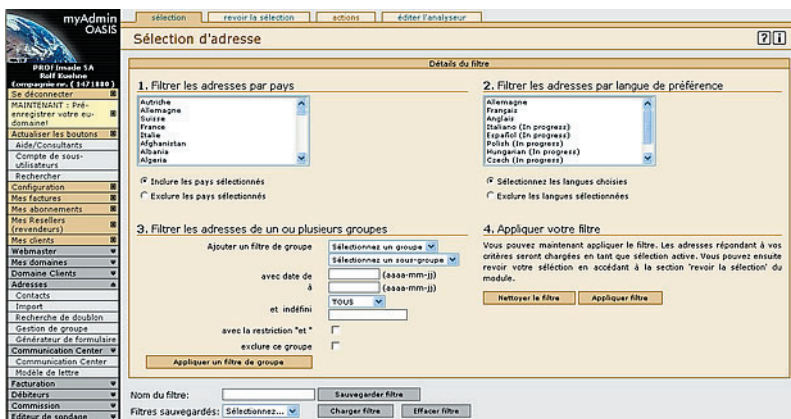


Worldsoft-ECMS

**Transformez votre Web-CMS en Enterprise-CMS!
Une opportunité unique de combler d'énormes
lacunes dans la création de valeur digitale. Le
Worldsoft ECMS automatise votre administration
et vous épargnez ainsi beaucoup de temps et
d'argent!**

Beaucoup de PME sont quotidiennement confrontées à des problèmes d'administration liés aux activités de leur site Internet, notamment parce que leurs processus administratifs ne sont pas automatisés. Grâce au système modulaire et non spécifique à une branche économique, de l'Enterprise-CMS de Worldsoft, vous serez à même d'automatiser les processus administratifs de votre entreprise!

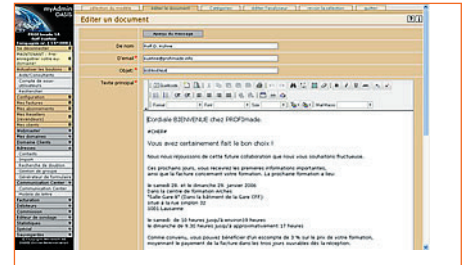


Les informations provenant de votre site Internet, telles que demandes de renseignements, inscriptions à la Newsletter, etc... sont DIRECTEMENT enregistrées dans la banque de données. Une réponse est automatiquement envoyée à la bonne adresse Email et la demande de renseignements est correctement enregistrée avec la bonne codification.

L'ECMS de Worldsoft, basé sur le système ASP (ASP = Application Service Providing) est déjà proposé à partir de seulement 10,- Euro (plus TVA) par mois, il vous aide à maîtriser l'administration en ligne et à épargner beaucoup de temps et d'argent.

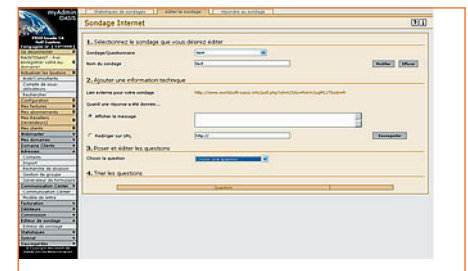
Communication-Center

En plus du courrier et des Emails standards, le Communication-Center permet l'envoi de Newsletters personnalisées.



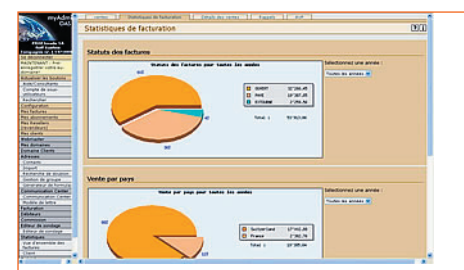
Enquêtes de marché, sondages

L'ECMS facilite la création de sondages. Vous envoyez par Email le lien de votre questionnaire. Le système exploite immédiatement chaque réponse et vous obtenez automatiquement les résultats sous forme graphique.



Statistiques de vente

Toutes les statistiques de vente sont automatiquement actualisées quand vous le désirez. Vous disposez ainsi toujours des derniers chiffres de votre entreprise!



Site-Pro

Chemin / Martigny, 1927 Chemin, Switzerland
Tel: 027 501 40 41
Fax: 027 501 40 41
Internet: www.site-pro.ch
Email: info@site-pro.ch

© Copyright by Worldsoft SA®
All rights reserved. Worldsoft est une
marque internationale déposée.

Worldsoft-ECMS - Fiches techniques

Informations générales:

- Programmation moderne avec système de gestion relationnelle de base de données
- Une interface d'utilisateur uniforme avec une aide en ligne thématique, qui permet déjà après un court apprentissage de travailler avec l'ECMS de Worldsoft de manière sûre et efficace
- La sauvegarde des données peut être faite aussi souvent que vous le désirez et les données peuvent être téléchargées (en format Excel)
- Les modèles (Templates) des fichiers PDF peuvent être modifiés (xml/xslt Extensible Stylesheet Language Transformation). Mais ceci est nécessaire uniquement si vous désirez modifier complètement les formulaires
- Des modifications individuelles et spécifiques à l'entreprise sont possibles. Selon notre philosophie "bonne qualité à prix raisonnable" nous facturons l'heure de programmation à seulement 78 Euro

Configuration:

- Codes d'accès modifiables
- Plurilingue (français, allemand, anglais, italien, espagnol)
- Droits d'accès pour des sous-utilisateurs (par ex. collaborateurs)
- Menu d'aide à activer ou désactiver
- Insertion des coordonnées de l'entreprise et de textes pour les factures, les rappels, le papier à lettres - insertion du logo
- Définition d'une monnaie principale et secondaire par pays
- Définition des groupes TVA
- Définition des modes de paiement
- Définition des intervalles de rappel
- Définition du premier numéro pour les clients, notes de crédit et décomptes de commissions
- Modification du texte des Emails automatiques
- Personnalisation des couleurs de l'interface utilisateur de l'ECMS avec le CSS et insertion du logo d'entreprise

Administration des adresses:

- Saisie, affichage et modification des adresses
- Importation d'adresses (format universel - fichier CSV)
- Recherche d'adresses
- Recherche de doublons
- Administration des groupes (codification des adresses avec groupe, statut et informations complémentaires)
- Administration des droits d'accès
- Générateur de formulaires pour votre site. Les adresses provenant de votre site sont correctement codifiées et sauvegardées dans la banque de données
- Envoi direct d'Emails individuels ou impression de courrier individuel

Communication-Center:

- Emails groupés personnalisés
- Publipostages personnalisés
- Espace disque étendu pour la sauvegarde des modèles Email
- Espace disque étendu pour la sauvegarde des modèles de lettre (PDF)
- Définition personnalisée des macros "civilité" (Monsieur, Madame, etc.)
- Archive PDF des publipostages effectués
- Sélection d'adresses avec filtre de sélection (pays, langue, groupe, statut, informations complémentaires)
- Sauvegarde des filtres de sélection
- Après un filtrage, aperçu des adresses et possibilité d'en supprimer
- Module anniversaire: si le module est activé, un Email est envoyé à la personne le jour de son anniversaire (un fichier par langue)
- Exportation d'adresses (format universel - fichier CSV)

Etudes de marché, sondages:

- Création illimitée de sondages
- Elaboration illimitée de questions et des réponses à choix
- Un lien Internet pour chaque sondage est automatiquement généré, pour que vos clients puissent répondre aux questions du sondage
- Possibilité de tester le sondage avant de l'envoyer aux clients
- Exploitation des sondages sous forme graphique et de tableaux
- Statistique du nombre de participants au sondage

Facturation:

- Fonction de recherche (factures, notes de crédit, décomptes de commissions)
- Production des factures, notes de crédit et décomptes de commissions
- Production et sauvegarde des factures en format PDF
- Lorsqu'une facture a été produite, un Email peut être envoyé automatiquement au client avec le lien de la facture au format PDF
- Aperçu des factures par client, avec leur statut (ouvertes, payées, échues)
- Aperçu des factures par client et par catégorie
- Administration des articles avec définition de processus (envoi automatique d'un Email après le paiement et quand la livraison a été effectuée)
- Chaque article peut individuellement être attribué à un groupe TVA
- Modes de paiement: facture, contre remboursement, prépaiement, PayPal (cartes de crédit sur demande)
- Avec la facturation le système génère un fichier DTAUS pour le débit direct (disponible pour France, Suisse, Allemagne et Autriche)
- Processus automatique de production des factures (par ex. une fois par jour - les postes comptabilisés sont automatiquement facturés)
- Convertisseur de monnaies (actualisation journalière)
- Sélection d'une deuxième monnaie pour la facturation (par ex. pour une livraison aux USA le montant de la facture en Euro sera aussi indiqué en dollar après conversion au taux de change du jour)
- Définition d'une structure de commissionnement par article

Comptabilité débiteurs:

- Régime de rappels à 3 niveaux
- Textes personnalisés pour les rappels et les Emails
- Libre choix des intervalles de rappel
- Production automatique des rappels (les rappels sont générés selon les intervalles que vous avez déterminés)
- Tous les rappels peuvent être imprimés dans l'ordre chronologique avec les ordres d'impression
- Lorsqu'un rappel a été produit, un Email peut être envoyé automatiquement au client avec le lien du rappel au format PDF

Décomptes de commissions:

- Définition illimitée de règles de commissionnement, qui peuvent aussi être liées entre elles
- Règle personnelle: Une personne reçoit des commissions sur toutes les ventes d'un article (par ex. l'auteur d'un livre)
- Règle régionale: Une personne reçoit des commissions sur toutes les ventes dans une région (par ex. un chef de vente régional)
- Règle pour Reseller: Un revendeur reçoit des commissions sur le chiffre d'affaires de ses clients
- Règle pour Superseller: Un revendeur reçoit des commissions sur le chiffre d'affaires de ses revendeurs
- Lorsqu'une facture a été comptabilisée comme étant payée et qu'elle comprend un article commissionnable, une commission sera portée dans un compte provisoire. Le récepteur de la commission peut voir dans son ECMS (myAdmin) le montant de sa commission!
- Processus automatique de production des décomptes de commissions (les décomptes détaillés sont établis selon la fréquence définie)
- Lorsqu'un décompte de commissions est produit, un Email peut être envoyé automatiquement avec le lien du décompte au format PDF

Statistiques de vente:

- Toutes les données sont enregistrées et continuellement mises à jour
- Visualisation des statistiques (aussi les périodes des années précédentes)
- Chiffre d'affaires mensuel par jour
- Chiffre d'affaires mensuel et cumulé, chiffre d'affaires par pays
- Statistiques par article (sélection libre, période modulable)
- Statistiques par statut des factures (ouvert, payé, échu, annulé)
- Factures ouvertes, 1^{er} rappel et 2^{ème} rappel, par pays
- Statistiques débit direct: sélection individuelle, période modulable, statut: (factures ouvertes, payées, échues)

Exigences techniques:

- Un navigateur Internet suffit: Internet Explorer, Firefox
- Pas d'achat de logiciel ou de mises à jour (dernière version en ligne)